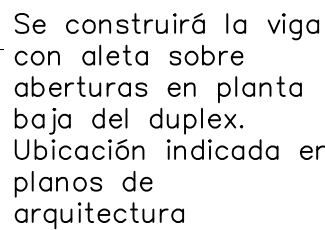


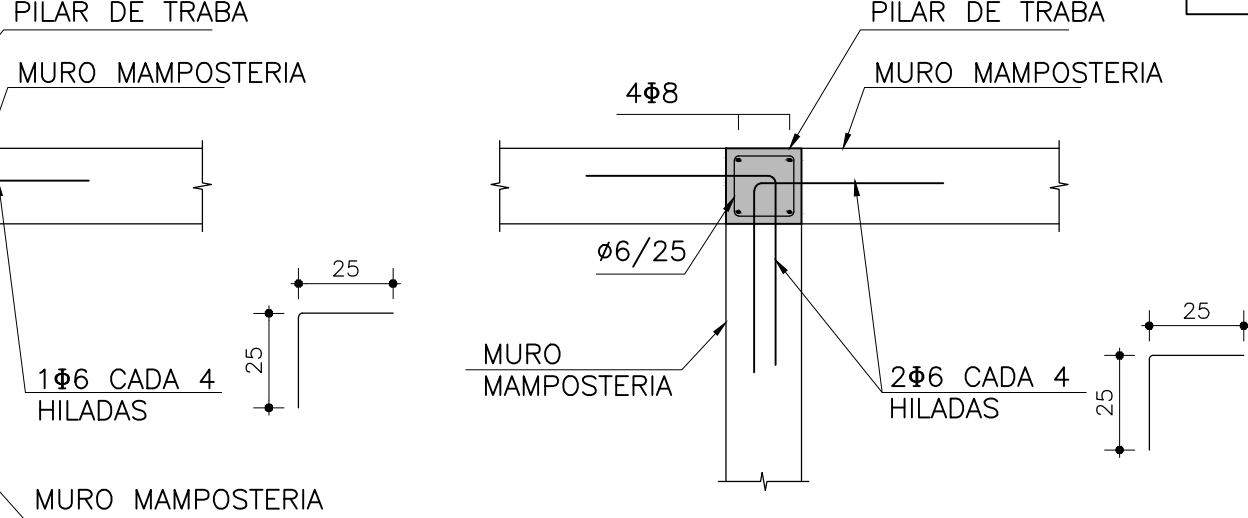
ESC.: 1:50



ESC.: 1:10



ESC : 1:20

**TIPOLOGÍA DUPLEX
4-DORMITORIOS**[illegible]

NOTAS

NOTAS GENERALES

HORMIGÓN:
C25 DE 25 MPa
RESISTENCIA CARACTERÍSTICA A LA COMPRESIÓN A LOS 28 DÍAS EN
CILINDROS NORMALIZADOS
TIPIFICACIÓN: UNIT 972:97

CONTENIDO MÍNIMO DE CEMENTO:	300 kg/m ³
------------------------------	-----------------------

RELACIÓN AGUA/CEMENTO: ≤ 0.50

TAMAÑO MÁXIMO DE ÁRIDO:	25 mm
-------------------------	-------

ACERO PARA HORMIGÓN:
ADN 500 o ADM 500
Límite Convencional o Real de Fluencia = 500 MPa
Tensión de Ruptura a la Tracción = 550 MPa
TIPIFICACIÓN: UNIT 843:95 o UNIT 968:95

ACERO PARA HORMIGÓN (ACERO LISO):
AL 220
Límite Convencional o Real de Fluencia = 220 MPa
Tensión de Ruptura a la Tracción = 340 MPa
TIPIFICACIÓN: UNIT 34:95

RECUBRIMIENTOS:

LOSA	20 mm ± 5 mm
VIGA	20 mm ± 5 mm
PILAR	20 mm ± 5 mm
FUNDACIONES	50 mm ± 5 mm
EN ELEMENTOS ENTERRADOS CONTRA ENCOFRADO	30 mm ± 5 mm
ELEMENTOS HORMIGONADOS CONTRA EL TERRENO	50 mm ± 5 mm

TOLERANCIAS: EHE (Edición Año 1999)

HORMIGÓN DE LIMPIEZA:
C12.5 DE 12.5 MPa
RESISTENCIA CARACTERÍSTICA A LA COMPRESIÓN A LOS 28 DÍAS EN
CILINDROS NORMALIZADOS
TIPIFICACIÓN: UNIT 972:97

LONGITUD DE EMPALME:

Diámetro de Barra	Longitud de Empalme		
	Pilares	Otros Elementos	
		Pos I (EHE)	Pos II (EHE)
$\phi \leq 16\text{mm}$	40 ϕ	50 ϕ	80 ϕ
16mm < $\phi \leq 25\text{mm}$	60 ϕ	80 ϕ	110 ϕ

GANCHOS Y PATILLAS:
El diámetro del MANDRIL de doblado será:
 $2r=4\phi$ si $\phi < 20\text{mm}$
 $2r=7\phi$ si $\phi \geq 20\text{mm}$





BARRAS DOBLADAS:
El diámetro del MANDRIL de doblado será:
 $2r=12\phi$ si $\phi \leq 25\text{mm}$
 $2r=14\phi$ si $\phi > 25\text{mm}$

JUNTAS CONSTRUCTIVAS

La superficie de contacto se dejará rugosa, limpia y saturada a superficie seca.

TODAS LAS DIMENSIONES ESTÁN INDICADAS EN CENTÍMETROS (cm) Y LAS COTAS Y NIVELES DE ELEVACIÓN EN METROS (m). LOS DESPIECES DE LOS HIERROS ESTÁN INDICADOS EN CENTÍMETROS.

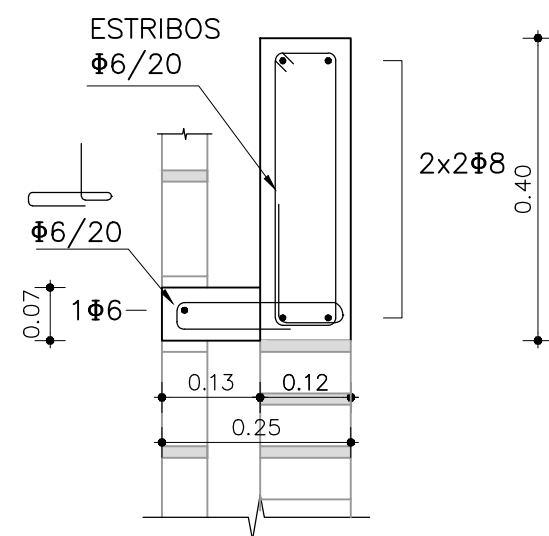
REFERENCIAS

SÍMBOLO	DESIGNACIÓN
	INDICA NIVEL DE CARA INFERIOR DE LOSA
	INDICA JUNTA CONSTRUCTIVA
NT	NIVEL DE TERRENO
	INDICA ACERO CONFORMADO
	INDICA ACERO LISO

APTO PARA CONSTRUCCIÓN

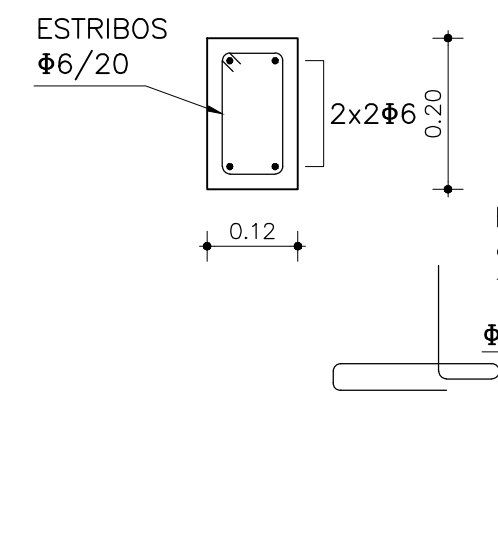
 <p>MOVOTMA Ministerio de Vivienda Ordenamiento Territorial y Medio Ambiente</p>	 <p>PMB Programa de Mejoramiento de Barrios</p>	 <p>canarias canaria</p>
<p>Coejecutor: INTENDENCIA DE CANELONES</p>		
<p>Plano: VIVIENDAS TIPO DÚPLEX APAREADAS ESTRUCTURA - PLANTAS - ARMADURA</p>		
<p>Proyecto: MEJORAMIENTO INTEGRAL ÁREA PRECARIA PANDO NORTE</p>		<p>N° Plano:</p>
<p>Ubicación: Pando, Canelones</p>		<p>VA06-4b</p>
<p>Escala: INDICADAS Fecha: Setiembre 2013 Rev./Fecha:</p>		
<p>Técnico: Ing. Carmen Belouqui Ing. Eduardo Misa Firma: Ing. José Hernández</p>	<p>Coordinador: Ing. PAULA ROMAY Firma:</p>	
<p>Equipo Técnico: CAEESU-IPRU-CSI</p>		<p>VA06-4b.dwg</p>

ESC.: 1:10

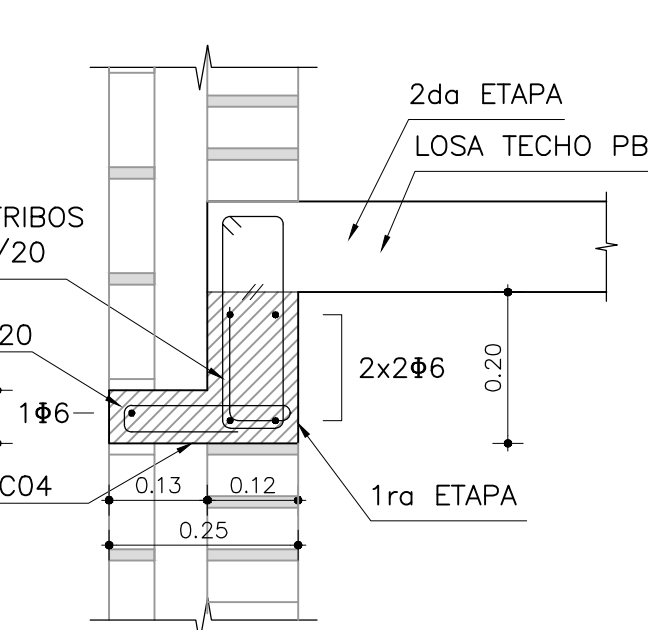


Ver detalle VC5 en lámina VA06-4e

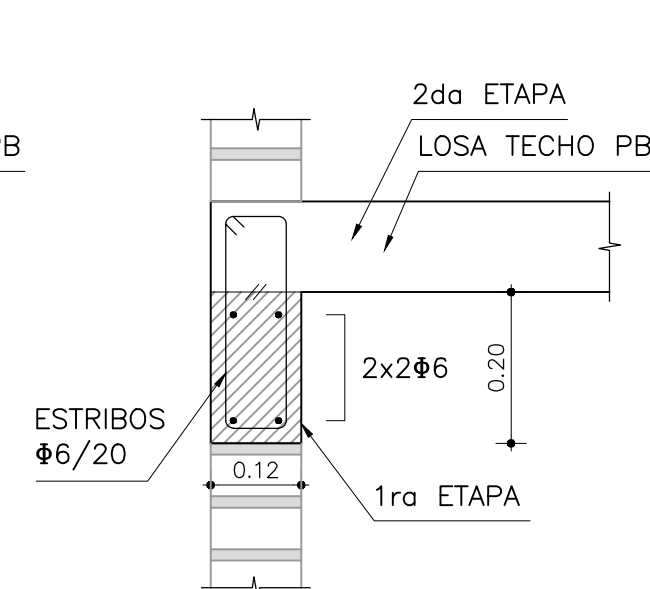
ESC.: 1:10



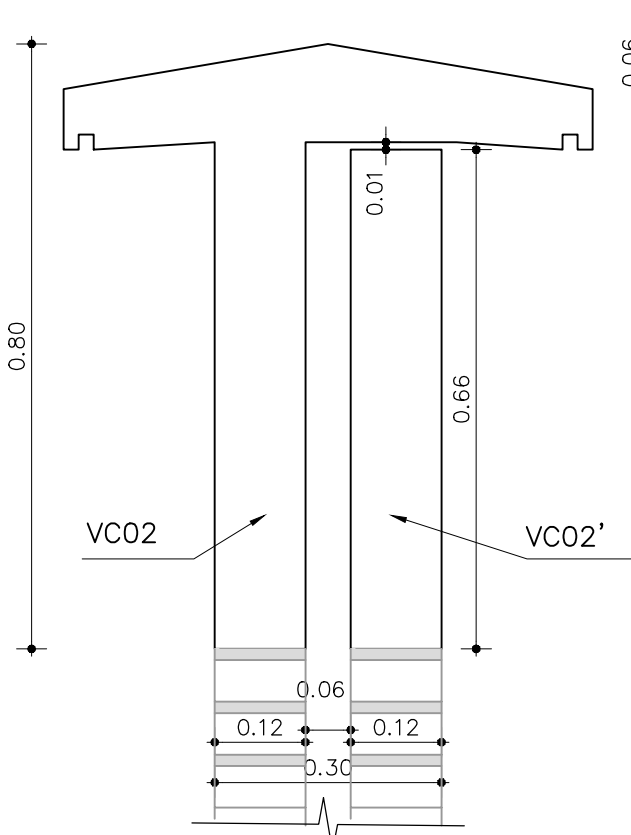
ESC.: 1:10



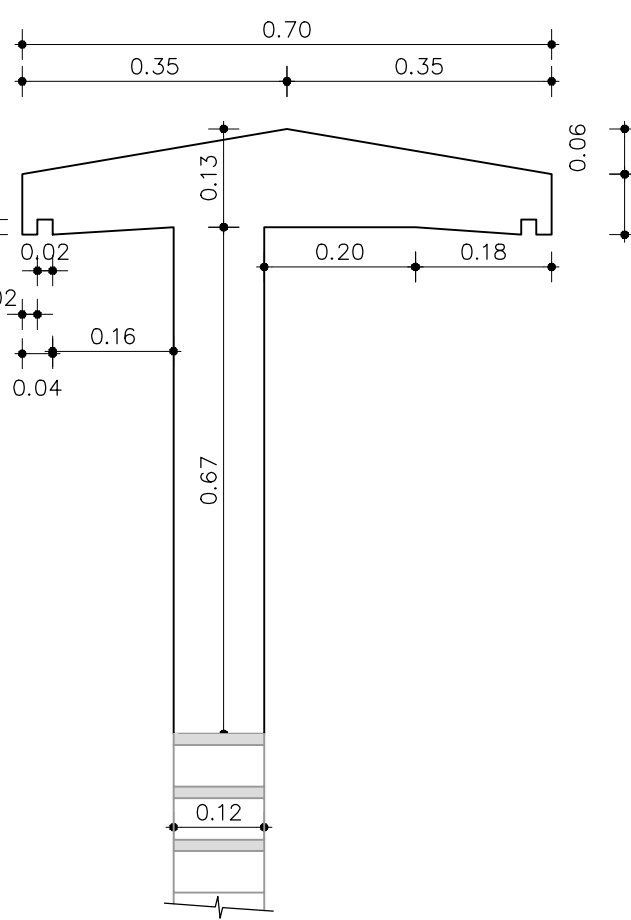
ESC.: 1:10



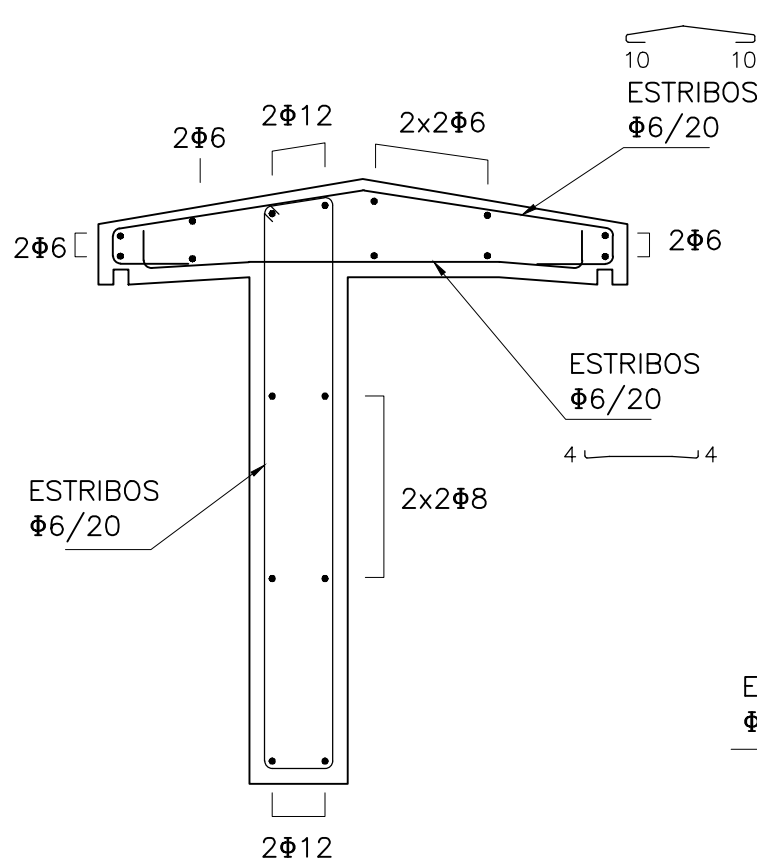
ESC.: 1:10



VIGA VC02 - ENCOFRADO



VIGA VC02 - ARMADURA

**VIGA VC02'**